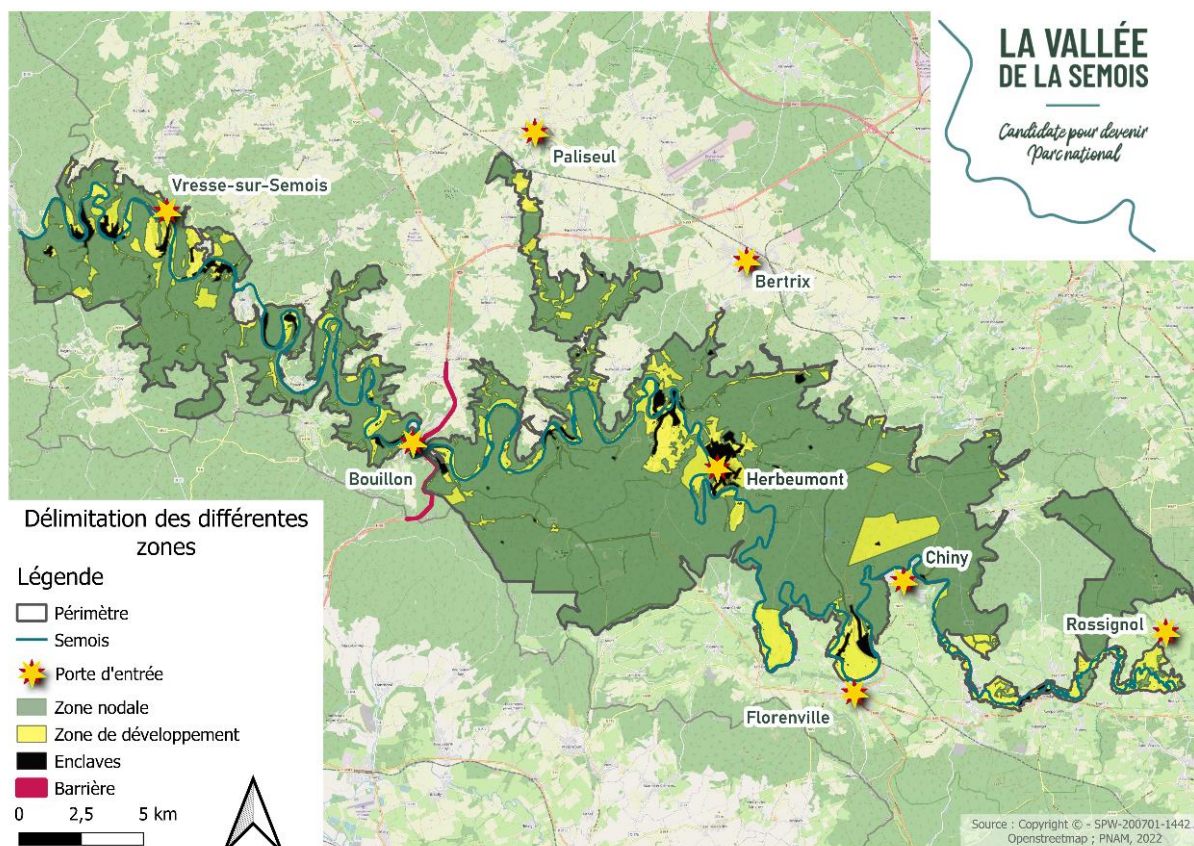


## Annexe 1 - Le territoire du Parc national de la Vallée de la Semois



### Le territoire du Parc national, en quelques chiffres-clés

Une superficie de **29.000 hectares** :

- S'étalant sur **8 communes** en Ardenne méridionale et en Gaume : Bertrix, Bouillon, Chiny, Florenville, Herbeumont, Paliseul, Tintigny et Vresse-sur-Semois
- Composée à :
  - 97% de surfaces naturelles
  - 56% de surfaces protégées
  - 79% de surfaces d'intérêt biologique ou paysager
  - 86 % de forêts
- Sillonnée par **687 km** de cours d'eau

**29 000**  
hectares

**690 km**  
de cours d'eau

**86 %**  
de forêt

*Territoire d'évasion, source d'émotions !*